

**Отчет о недельном изменении состоянии рынка труда г. Москвы
 (с 1 сентября по 30 ноября 2008 г.)**

Обзор подготовлен компанией HeadHunter на основе размещенных на сайте HeadHunter (hh.ru) вакансий компаний-работодателей. Большой объем информации (более 49 500 вакансий), содержащийся в базе, позволяет получать репрезентативные данные.

В обзоре рассмотрены тенденции рынка труда в сентябре-ноябре 2008 г. в сравнении с тем же периодом 2007 г. Данные приведены по Москве.

Содержание

<i>Банки/Инвестиции/Лизинг</i>	<i>3</i>
<i>Управление персоналом/Тренинги</i>	<i>3</i>
<i>Высший менеджмент</i>	<i>4</i>
<i>Юристы</i>	<i>4</i>
<i>Бухгалтерия/Управленческий Учет</i>	<i>5</i>
<i>Маркетинг/Реклама/PR</i>	<i>5</i>
<i>Административный персонал</i>	<i>6</i>
<i>Консультирование</i>	<i>6</i>
<i>IT</i>	<i>7</i>
<i>Строительство/Недвижимость</i>	<i>7</i>
<i>Продажи</i>	<i>8</i>
<i>Медицина/Фармацевтика</i>	<i>8</i>
<i>Транспорт/Логистика</i>	<i>9</i>
<i>Таблица прироста вакансий (сентябрь-ноябрь 2008)</i>	<i>10</i>

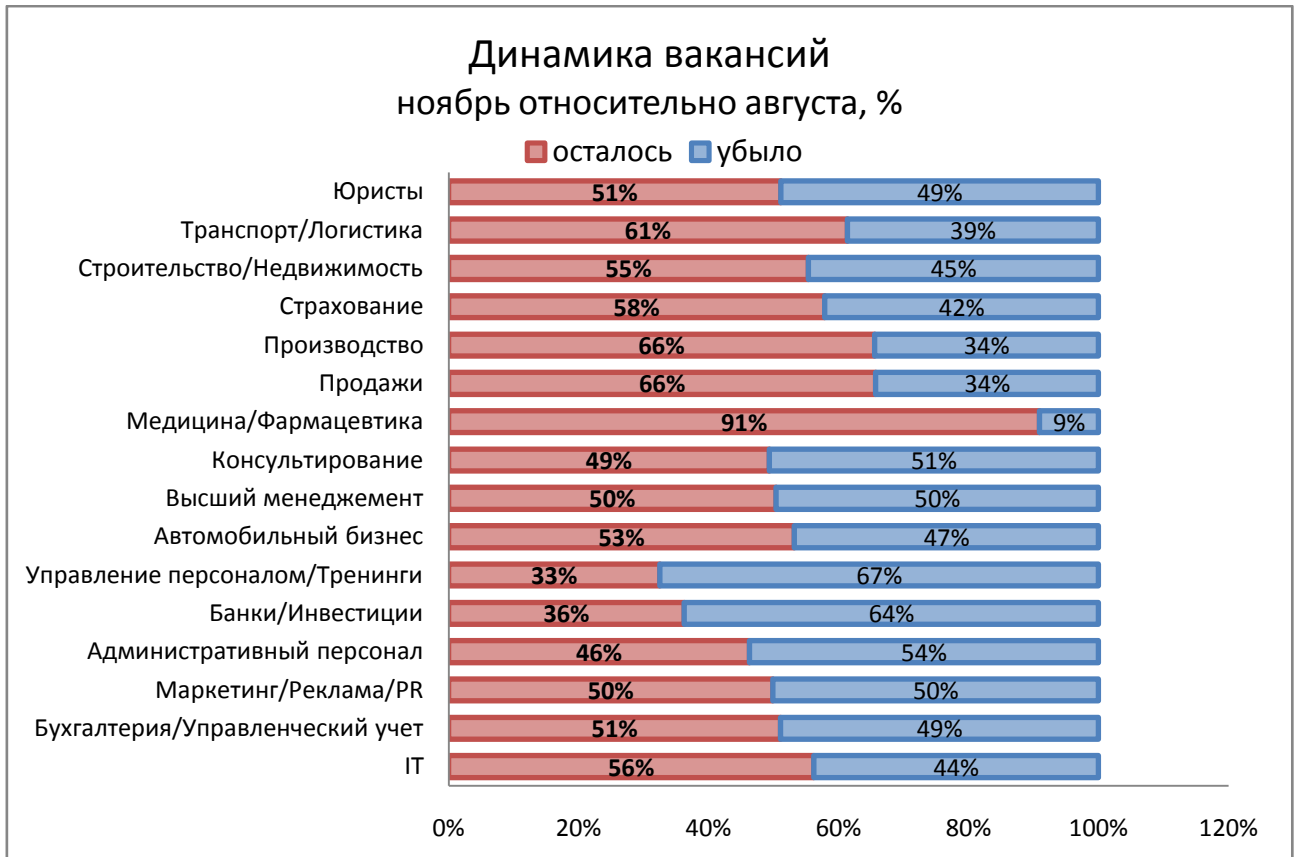
Отрицательная динамика вакансий наблюдается практически во всех профессиональных областях. Наиболее сильно с начала кризиса пострадали следующие профобласти: банки/инвестиции, управление персоналом, административный персонал, маркетинг/реклама/PR, высший менеджмент. Число еженедельно публикуемых вакансий в профобластях банки/инвестиции и управление персоналом держится на уровне 40-35 % от уровня августа.

Относительно благоприятной была ситуация в отраслях: некоммерческие организации, спортивные клубы/фитнес, инсталляция/сервис, медицина/фармацевтика, производство, транспорт/логистика.

В **сентябре** значительнее, чем в других профобластях, сократились вакансии в банки/инвестиции, управление персоналом, бухгалтерия и маркетинг. Наименьшая убыль вакансий была в производстве, продажи, транспорт/логистика.

В **октябре** убыль вакансий была наиболее сильной в управлении персоналом, банки/инвестиции, маркетинге, строительство/недвижимость. Наименьшая убыль была в профобластях: транспорт и логистика, продажи, IT , производство, административный персонал.

В **ноябре** наибольшее сокращение вакансий было в управлении персоналом, банки/инвестиции, административный персонал. Наименьшая убыль вакансий - в продажах, производстве, строительстве.



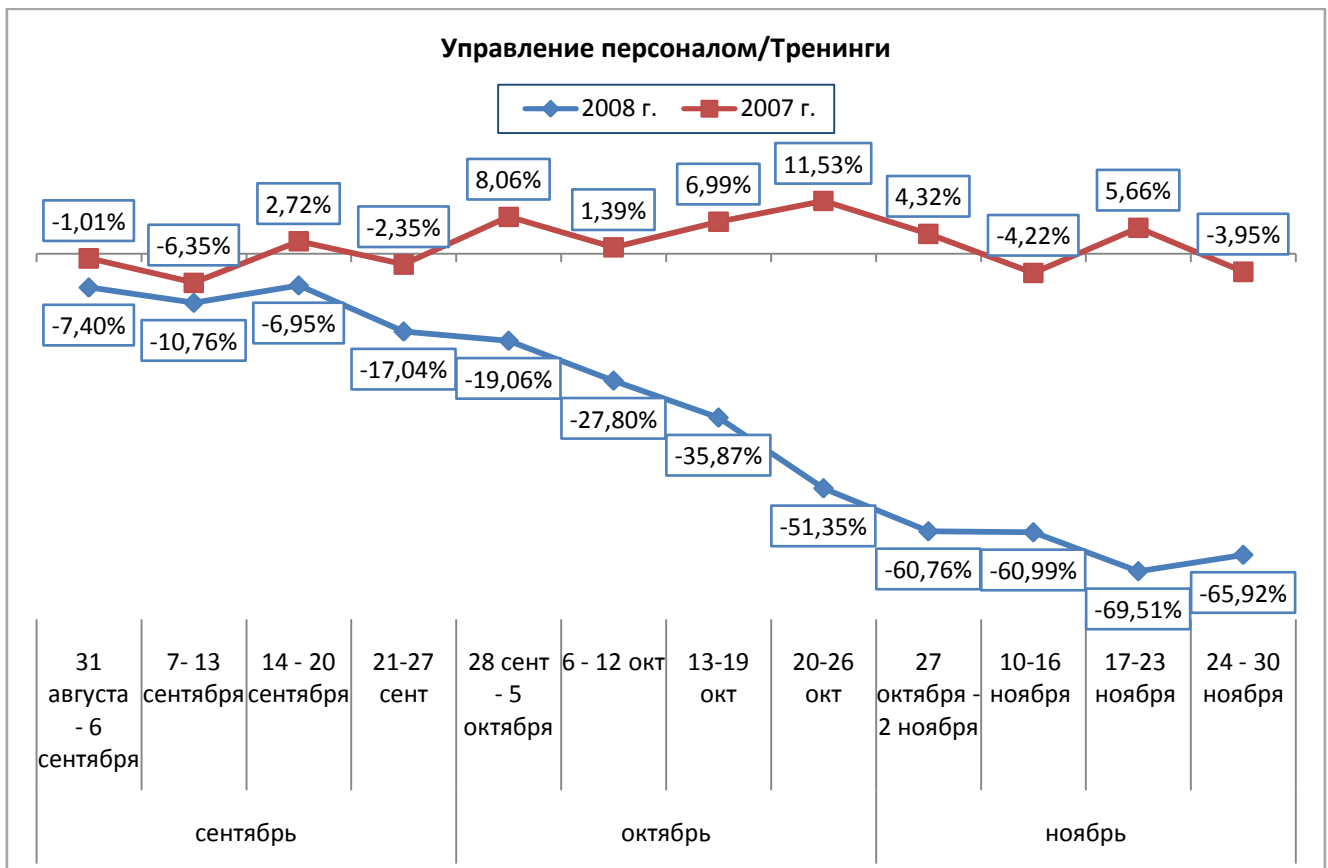
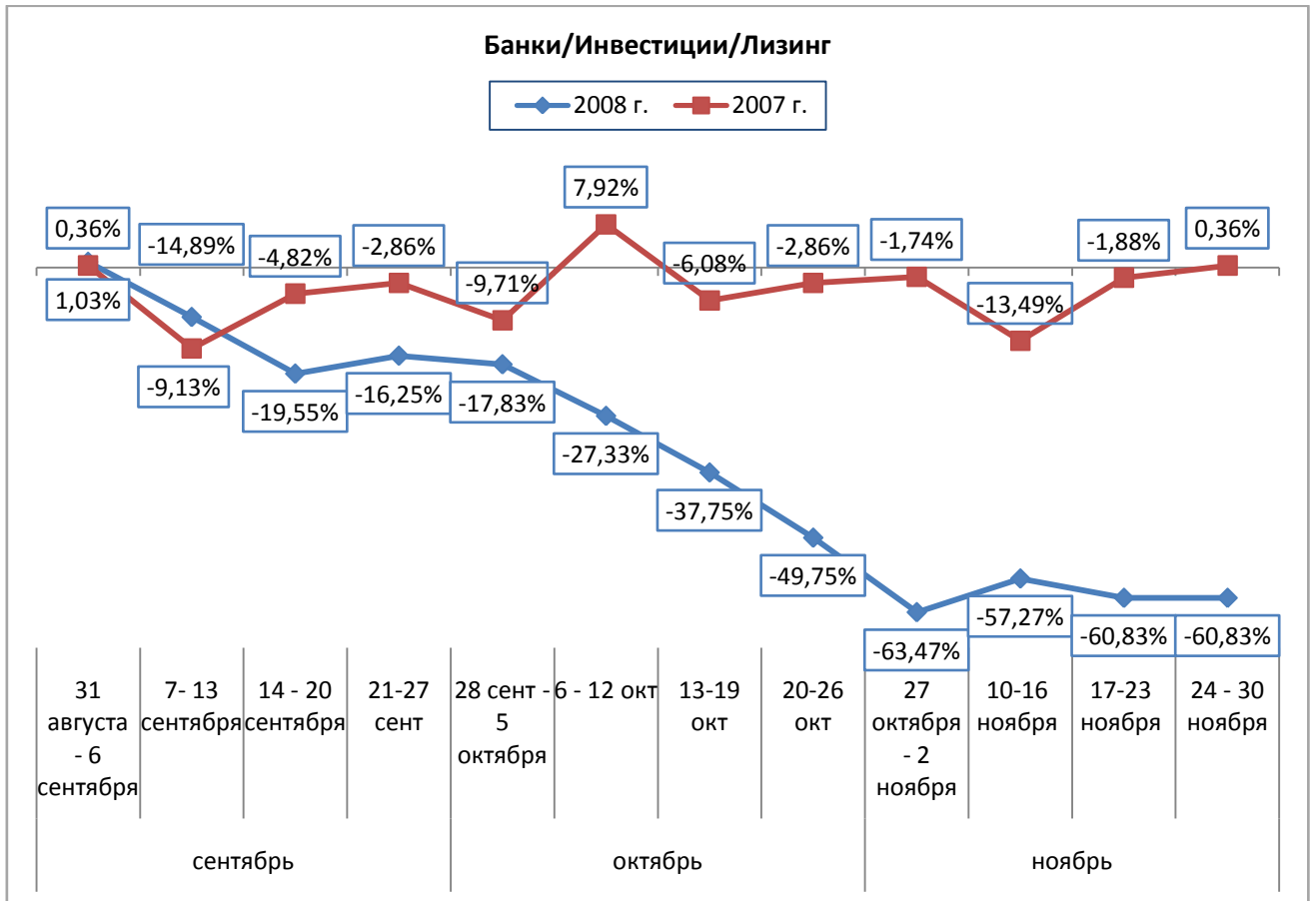
В течение осени замедлялись темпы убыли вакансий в следующих профессиональных областях:

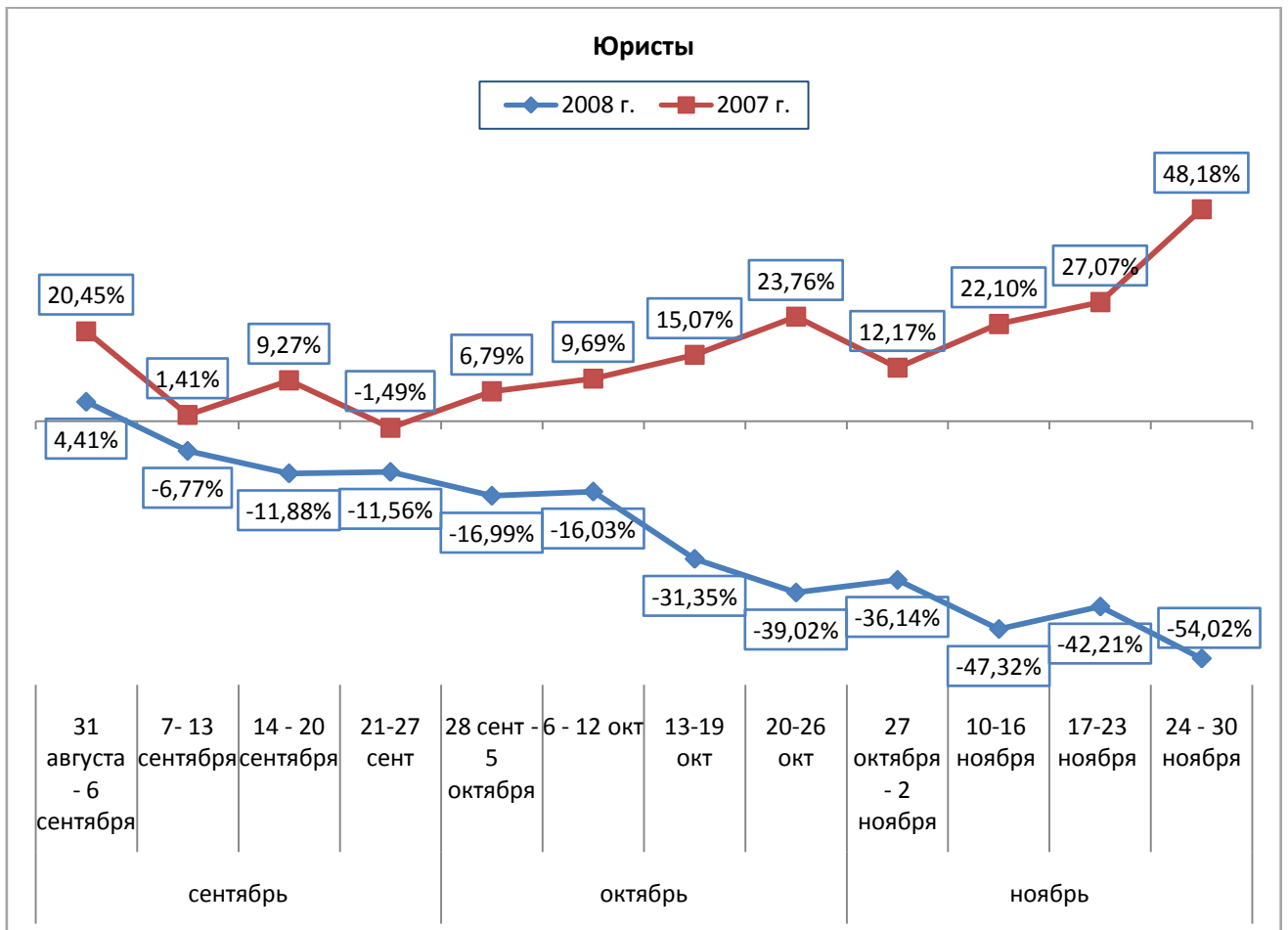
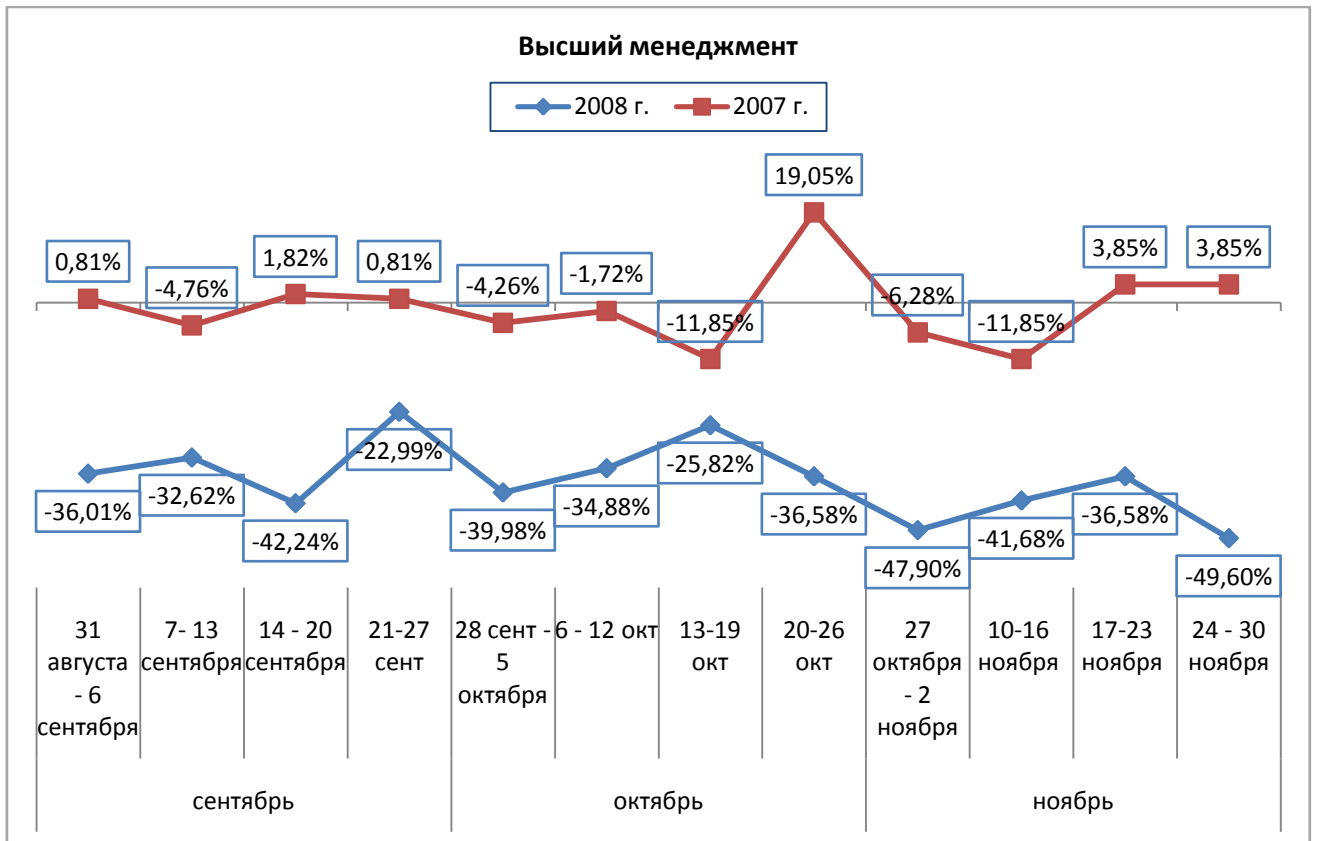
- Продажи;
- Производство;
- маркетинг/реклама;
- строительство/недвижимость;

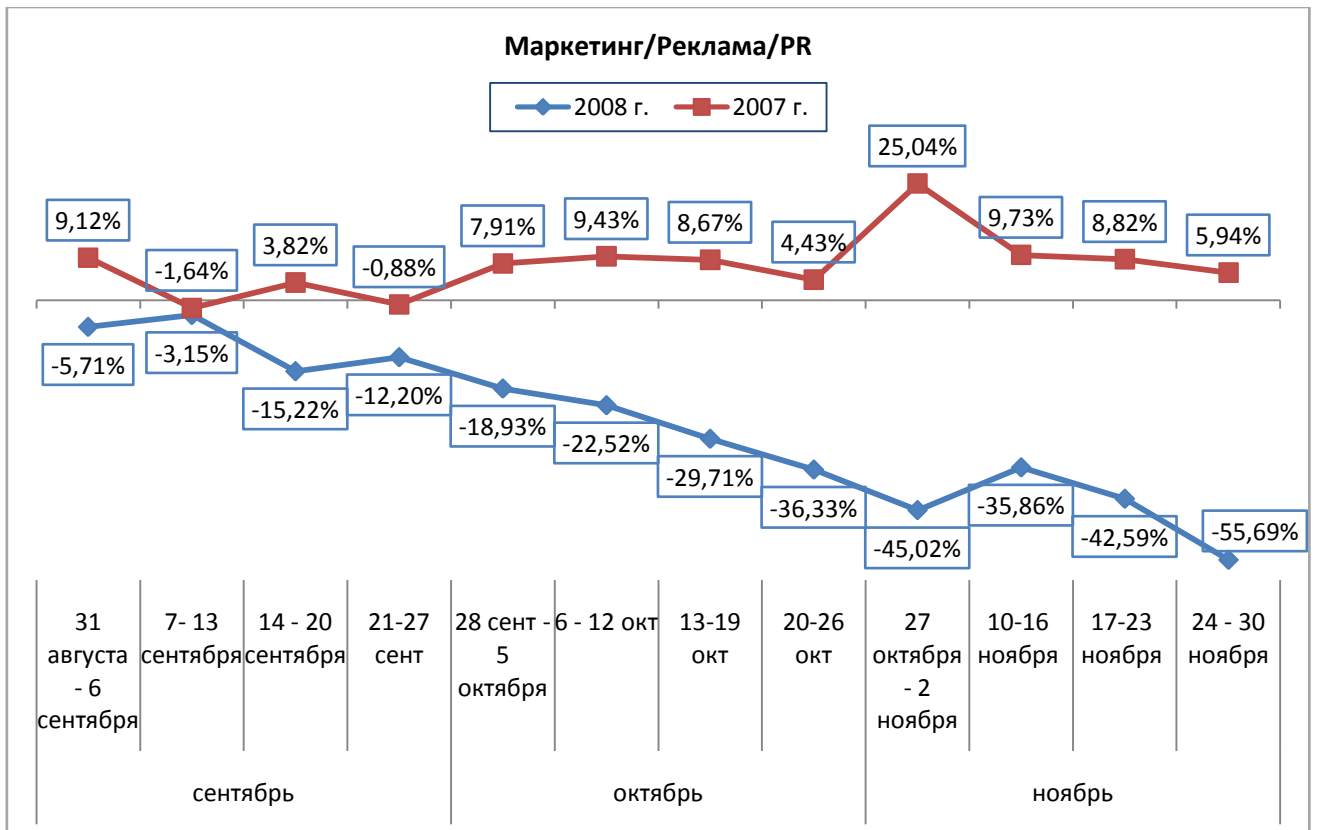
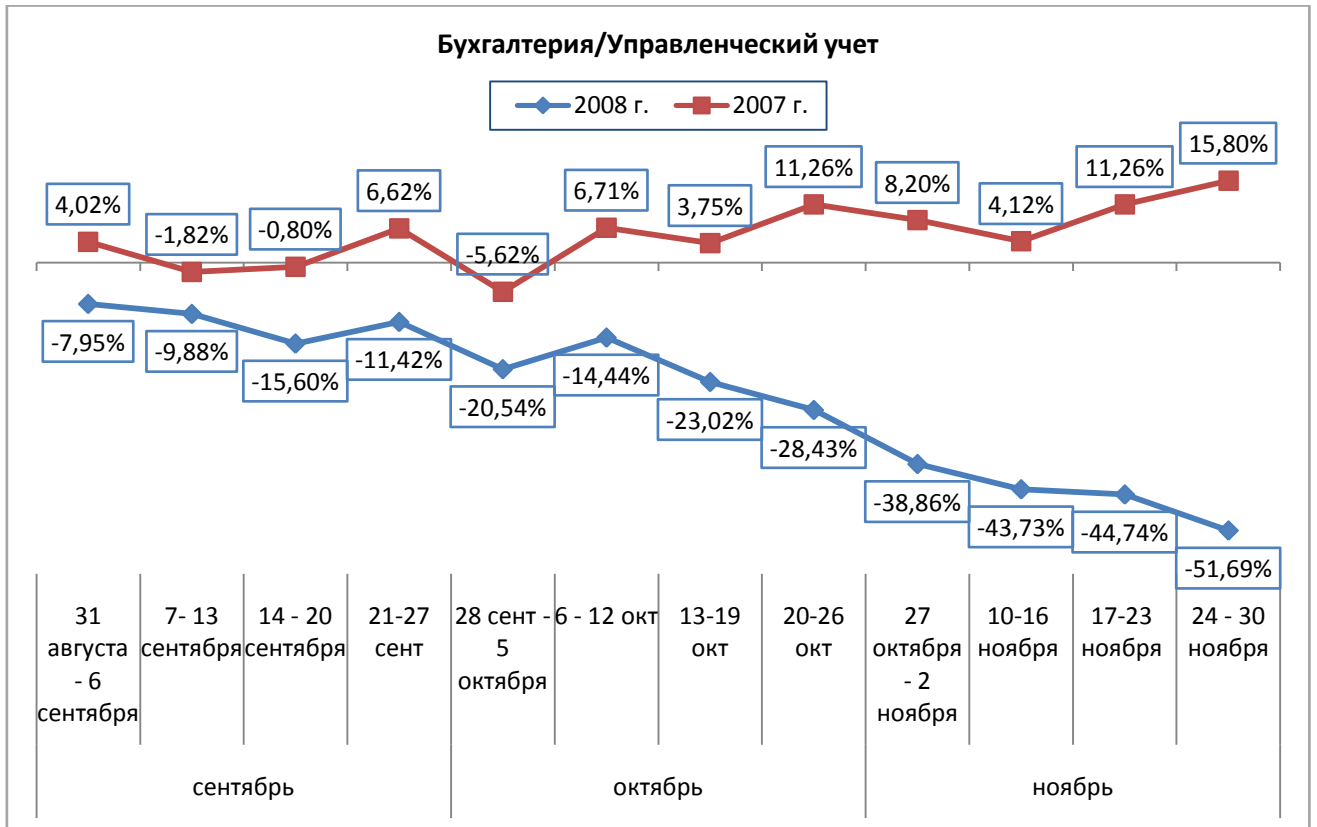
Темпы убыли вакансий увеличились в:

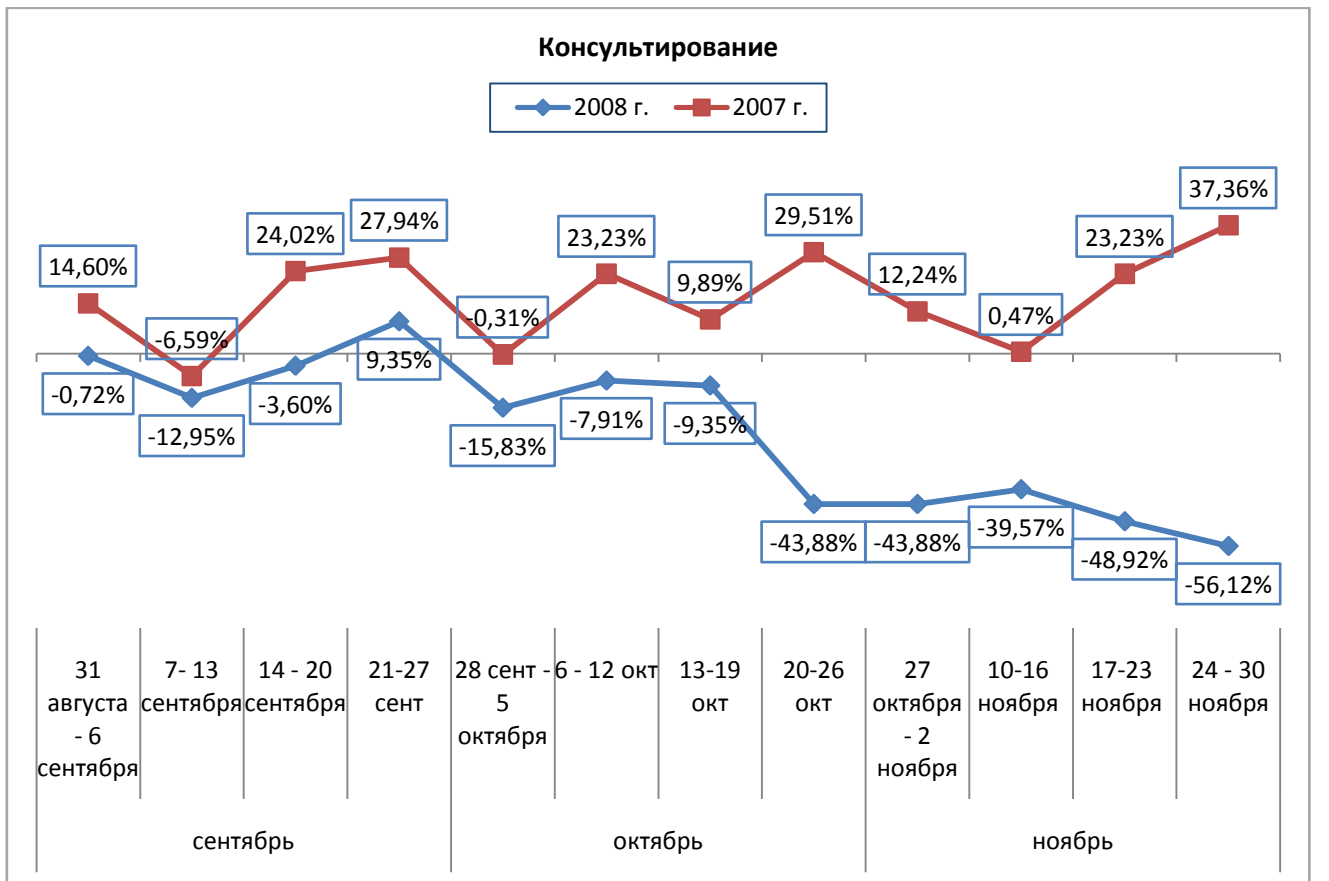
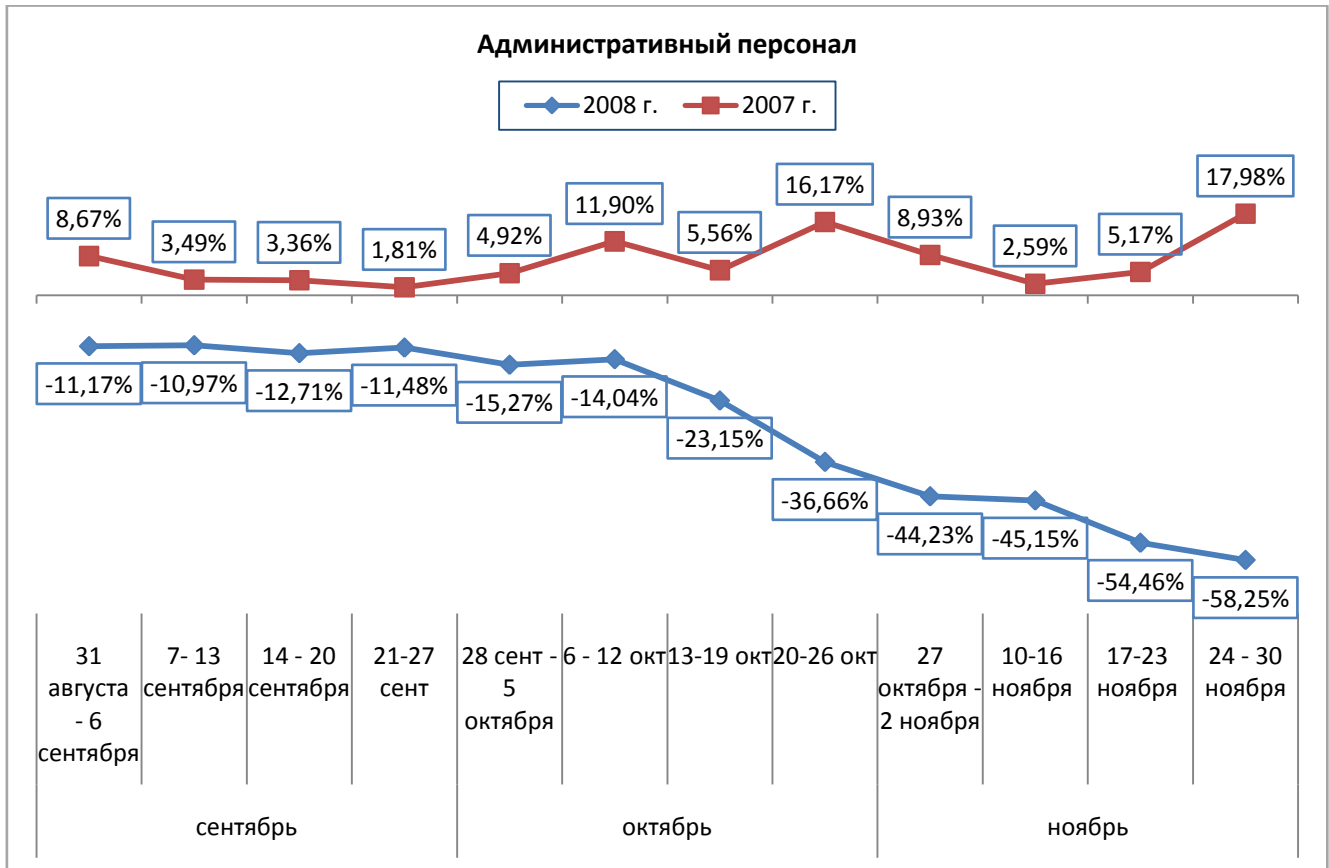
- Управление персоналом;
- Банки/инвестиции;
- Административный персонал;
- Транспорт;
- Бухгалтерия;
- IT.

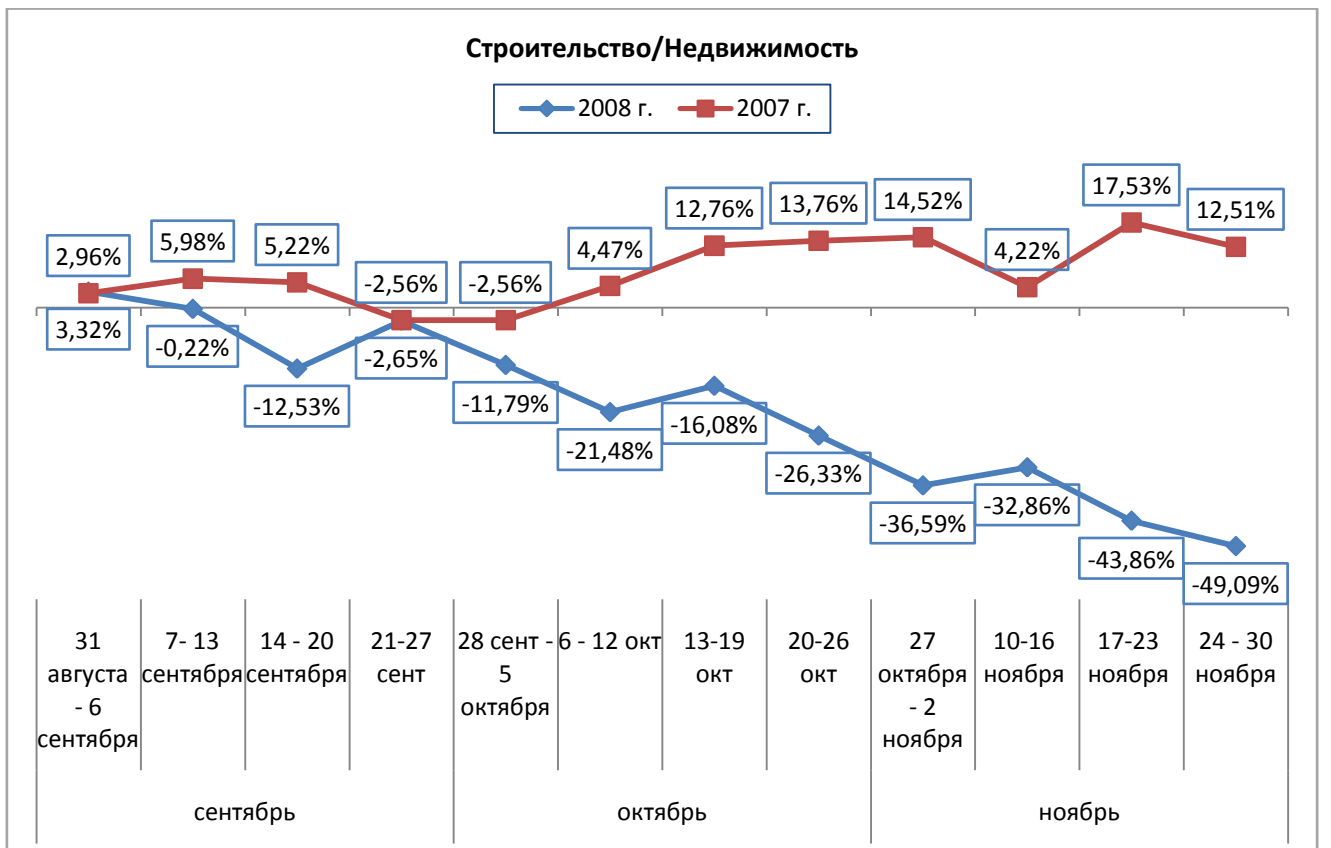
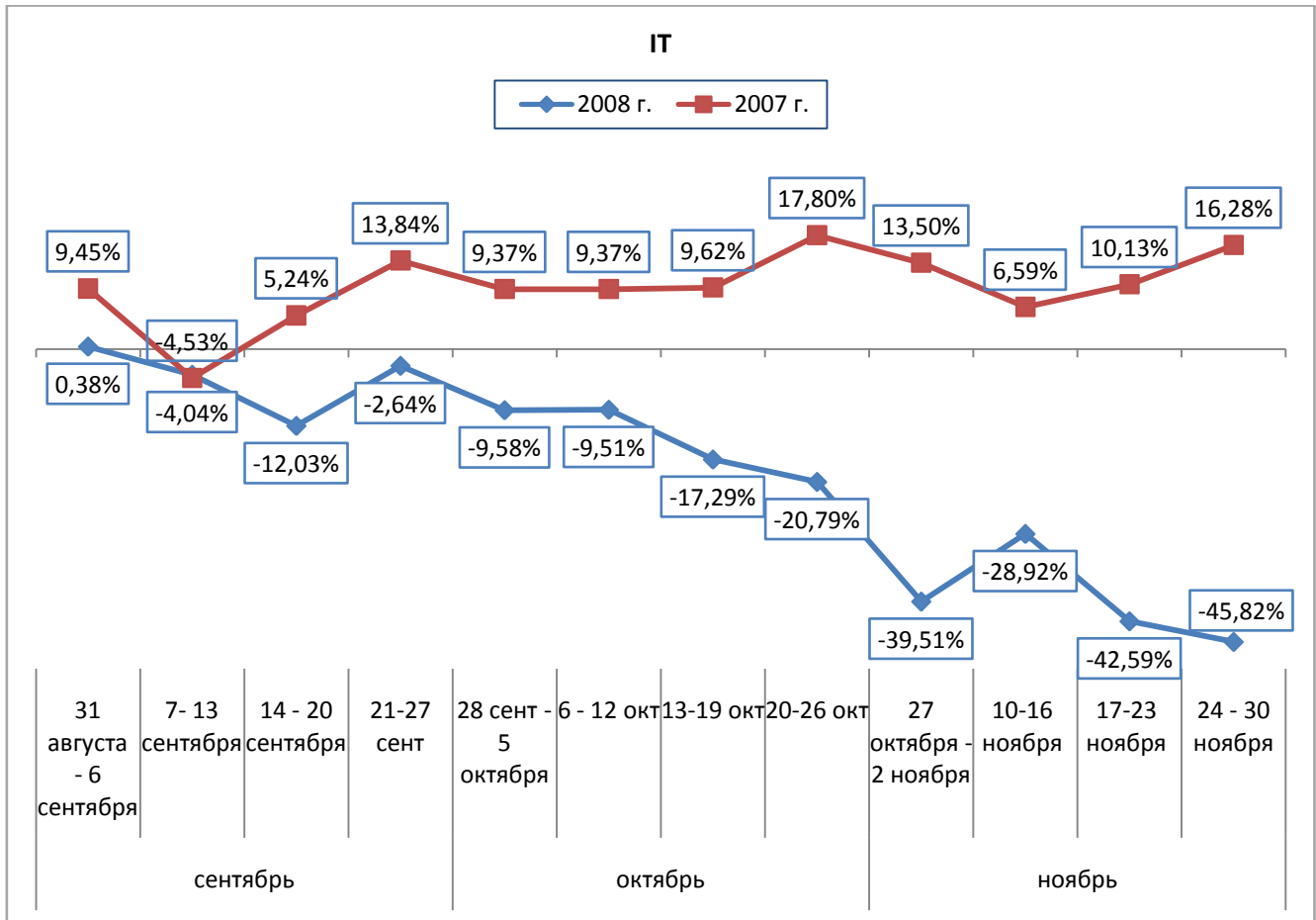
На графиках отображена динамика числа вакансий в процентах относительно базового уровня. За базовый уровень принято среднее значение входа вакансий в неделю за август 2008 г. (если динамика за 2008 г.) и 2007 г. (если динамика за 2007 г.)

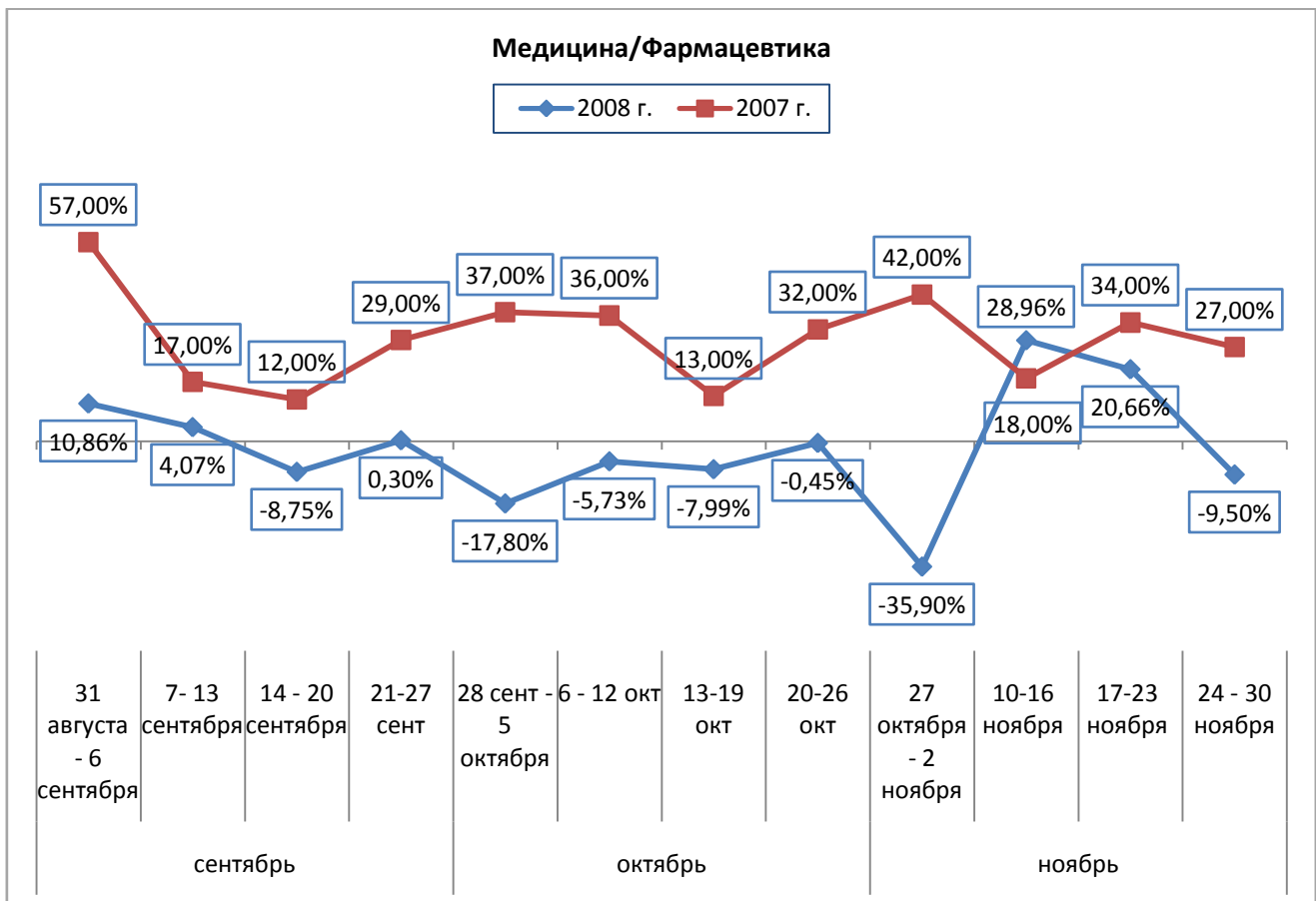
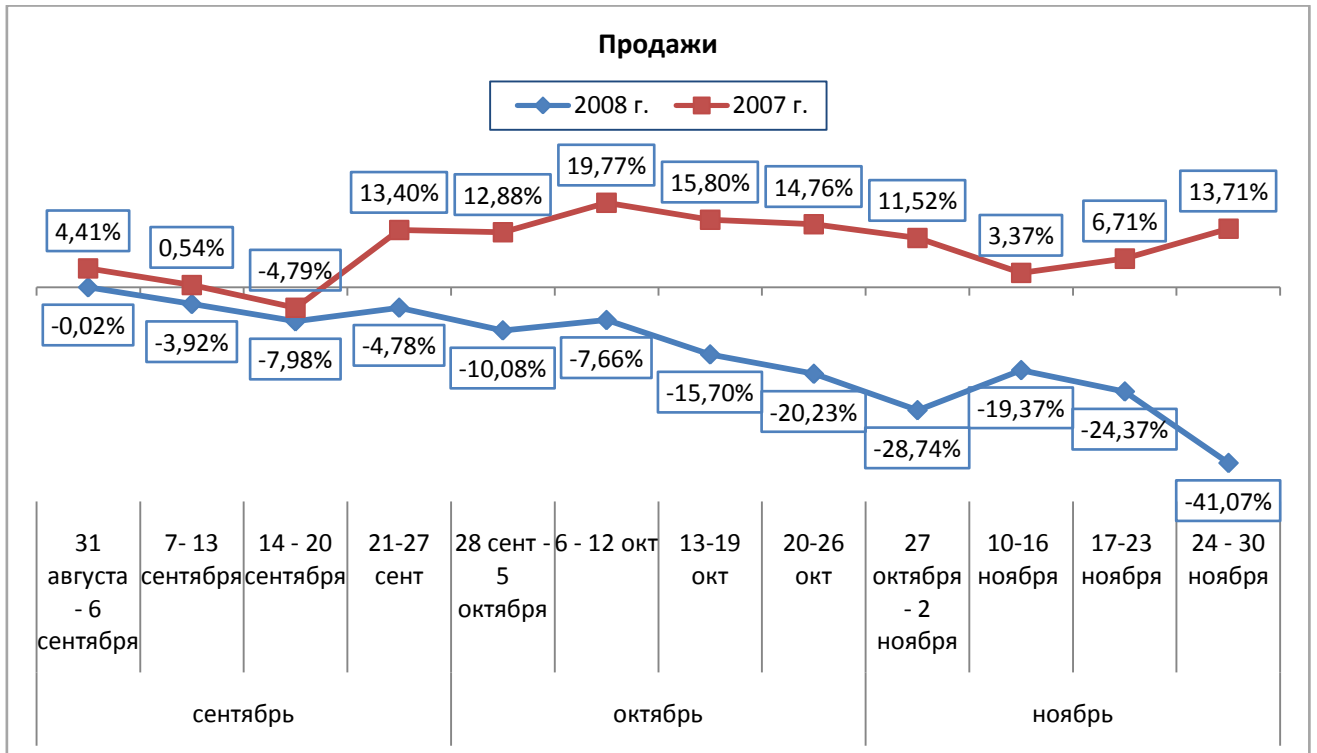












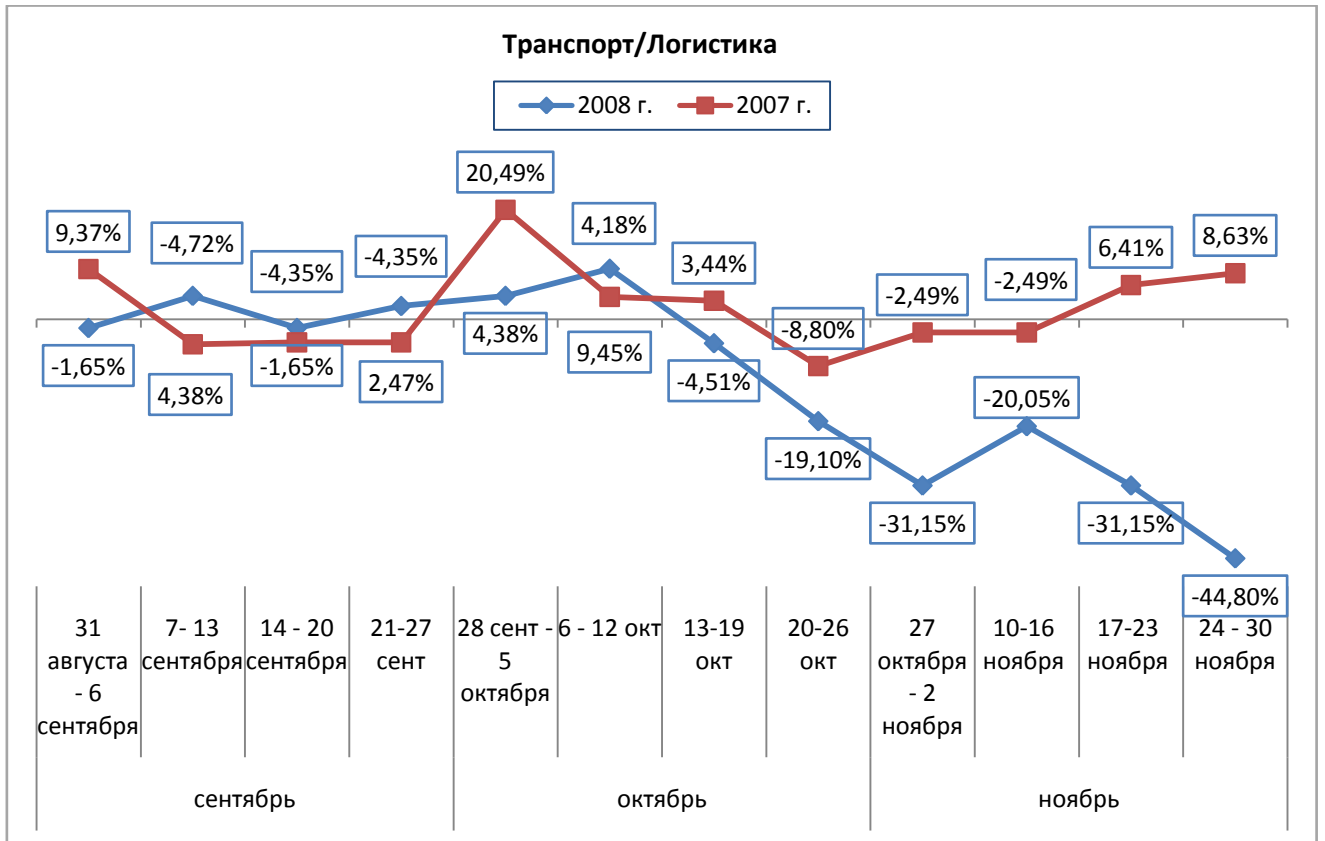


Таблица прироста вакансий (сентябрь-ноябрь 2008)

	31 августа - 6 сентября	7- 13 сентября	14 - 20 сентября	21-27 сентября	28 сент - 5 октября	6 - 12 октября	13-19 октября	20-26 октября	27 октября - 2 ноября	10-16 ноября	17-23 ноября	24 - 30 ноября
Спортивные клубы/Фитнес	↑ 45,16%	↓ -43,55%	↑ 29,03%	↓ -11,29%	↓ -3,23%	↓ -3,23%	↓ -3,23%	↑ 12,90%	↓ -35,48%	↑ 4,84%	↑ 4,84%	↑ 20,97%
Безопасность	↑ 27,19%	↑ 0,88%	↑ 57,89%	↓ -29,82%	↑ 18,42%	↑ 31,58%	↓ -7,89%	↑ 9,65%	↓ -29,82%	↓ -29,82%	↓ -21,05%	↓ -7,89%
Медицина/Фармацевтика	↑ 10,86%	↑ 4,07%	↓ -8,75%	↑ 0,30%	↓ -17,80%	↓ -5,73%	↓ -7,99%	↓ -0,45%	↓ -35,90%	↑ 28,96%	↑ 20,66%	↓ -9,50%
Некоммерческие организации	↑ 2,27%	↑ 2,27%	↑ 93,18%	↑ 70,45%	↑ 81,82%	↑ 36,36%	↑ 93,18%	↑ 36,36%	↓ -20,45%	↑ 13,64%	↑ 13,64%	↓ -20,45%
Добыча сырья	↓ -30,07%	↑ 11,89%	↑ 32,87%	↓ -5,59%	↑ 11,89%	↓ -40,56%	↑ 4,90%	↑ 1,40%	↑ 15,38%	↑ 43,36%	↑ 8,39%	↓ -23,08%
Наука/Образование	↓ -0,64%	↓ -5,45%	↑ 16,99%	↑ 5,77%	↓ -18,27%	↓ -13,46%	↓ -34,29%	↓ -19,87%	↓ -43,91%	↓ -26,28%	↓ -47,12%	↓ -29,49%
Инсталляция/Сервис	↑ 15,25%	↓ -16,67%	↑ 25,89%	↓ -4,26%	↑ 13,48%	↑ 18,79%	↓ -4,26%	↓ -4,26%	↓ -20,21%	↓ -18,44%	↑ 4,61%	↓ -36,17%
Продажи	↓ -0,02%	↓ -3,92%	↓ -7,98%	↓ -4,78%	↓ -10,08%	↓ -7,66%	↓ -15,70%	↓ -20,23%	↓ -28,74%	↓ -19,37%	↓ -24,37%	↓ -41,07%
Производство	↑ 2,41%	↑ 4,75%	↓ -1,41%	↑ 1,53%	↓ -1,70%	↓ -8,45%	↓ -6,10%	↓ -26,06%	↓ -24,59%	↓ -23,42%	↓ -25,76%	↓ -42,49%
Транспорт/Логистика	↓ -1,65%	↑ 4,38%	↓ -1,65%	↑ 2,47%	↑ 4,38%	↑ 9,45%	↓ -4,51%	↓ -19,10%	↓ -31,15%	↓ -20,05%	↓ -31,15%	↓ -44,80%
Информационные технологии/Интернет	↑ 0,38%	↓ -4,04%	↓ -12,03%	↓ -2,64%	↓ -9,58%	↓ -9,51%	↓ -17,29%	↓ -20,79%	↓ -39,51%	↓ -28,92%	↓ -42,59%	↓ -45,82%
Закупки	↑ 2,26%	↑ 2,26%	↓ -12,80%	↓ -22,84%	↓ -30,99%	↑ 6,65%	↓ -29,74%	↓ -36,64%	↓ -38,52%	↓ -31,62%	↓ -38,52%	↓ -47,30%
Автомобильный бизнес	↑ 13,91%	↓ -15,65%	↓ -22,61%	→ 0,00%	→ 0,00%	↓ -19,13%	↓ -23,48%	↓ -26,09%	↓ -40,00%	↓ -27,83%	↓ -49,57%	↓ -48,70%
Строительство/Недвижимость	↑ 3,32%	↓ -0,22%	↓ -12,53%	↓ -2,65%	↓ -11,79%	↓ -21,48%	↓ -16,08%	↓ -26,33%	↓ -36,59%	↓ -32,86%	↓ -43,86%	↓ -49,09%
Высший менеджмент	↓ -36,01%	↓ -32,62%	↓ -42,24%	↓ -22,99%	↓ -39,98%	↓ -34,88%	↓ -25,82%	↓ -36,58%	↓ -47,90%	↓ -41,68%	↓ -36,58%	↓ -49,60%
Искусство/Развлечения/Масс-медиа	↑ 12,92%	↓ -11,84%	↓ -22,71%	↑ 5,68%	↓ -11,23%	↓ -10,02%	↓ -26,93%	↓ -32,97%	↓ -35,99%	↓ -37,80%	↓ -33,57%	↓ -51,09%
Бухгалтерия/Управленческий учет	↓ -7,95%	↓ -9,88%	↓ -15,60%	↓ -11,42%	↓ -20,54%	↓ -14,44%	↓ -23,02%	↓ -28,43%	↓ -38,86%	↓ -43,73%	↓ -44,74%	↓ -51,69%
Юристы	↑ 4,41%	↓ -6,77%	↓ -11,88%	↓ -11,56%	↓ -16,99%	↓ -16,03%	↓ -31,35%	↓ -39,02%	↓ -36,14%	↓ -47,32%	↓ -42,21%	↓ -54,02%
Страхование	↑ 18,00%	↑ 18,67%	↓ -14,67%	↑ 0,67%	↓ -20,67%	↓ -11,33%	↓ -42,67%	↓ -24,67%	↓ -30,67%	↓ -16,00%	↓ -34,67%	↓ -54,67%
Туризм/Гостиницы/Рестораны	↑ 1,59%	↓ -11,11%	→ 0,00%	↓ -17,46%	↑ 3,97%	↓ -9,52%	↑ 0,79%	↓ -15,87%	↓ -24,60%	↓ -34,13%	↓ -19,05%	↓ -55,56%
Маркетинг/Реклама/PR	↓ -5,71%	↓ -3,15%	↓ -15,22%	↓ -12,20%	↓ -18,93%	↓ -22,52%	↓ -29,71%	↓ -36,33%	↓ -45,02%	↓ -35,86%	↓ -42,59%	↓ -55,69%
Консультирование	↓ -0,72%	↓ -12,95%	↓ -3,60%	↑ 9,35%	↓ -15,83%	↓ -7,91%	↓ -9,35%	↓ -43,88%	↓ -43,88%	↓ -39,57%	↓ -48,92%	↓ -56,12%
Административный персонал	↓ -11,17%	↓ -10,97%	↓ -12,71%	↓ -11,48%	↓ -15,27%	↓ -14,04%	↓ -23,15%	↓ -36,66%	↓ -44,23%	↓ -45,15%	↓ -54,46%	↓ -58,25%
Банки/Инвестиции/Лизинг	↑ 1,03%	↓ -9,13%	↓ -19,55%	↓ -16,25%	↓ -17,83%	↓ -27,33%	↓ -37,75%	↓ -49,75%	↓ -63,47%	↓ -57,27%	↓ -60,83%	↓ -60,83%
Управление персоналом/Тренинги	↓ -7,40%	↓ -10,76%	↓ -6,95%	↓ -17,04%	↓ -19,06%	↓ -27,80%	↓ -35,87%	↓ -51,35%	↓ -60,76%	↓ -60,99%	↓ -69,51%	↓ -65,92%
Начало карьеры/Студенты	↑ 14,36%	↑ 1,51%	↓ -12,23%	↓ -16,67%	↓ -13,12%	↓ -14,45%	↓ -23,76%	↓ -37,50%	↓ -47,25%	↓ -43,26%	↓ -60,11%	↓ -66,31%